



Tento projekt byl spolufinancován Evropskou unií, Evropským fondem pro regionální rozvoj, MMR a Hlavním městem Prahou

Informační servis o životním prostředí ve vybraných MČ hl. m. Prahy - ENVIS4

Městská část: Praha-Satalice - Souhrnná zpráva o vybraných složkách životního prostředí

A. ZÁKLADNÍ IDENTIFIKACE

Praha-Satalice

Kód městské části (ZUZ):	42
Kód ZÚJ (ČSÚ):	538 736
Kód správního obvodu (ČSÚ):	1119
Název správního obvodu:	Praha 19
Počet urbanistických obvodů (UO):	4
Nadmořská výška [m] - maximální:	287
Nadmořská výška [m] - minimální:	256
Hustota obyv. [os./km ²] k 31.12.2011:	625
Výměra [ha] (ČSÚ, k 31.12.2011):	380



B. STATISTIKA - ČSÚ

B.1 Vývoj počtu bytů

Trvale obydlené byty				z toho byty v RD 2001	Neobydlené byty 2001		
1970	1980	1991	2001		celkem 2001	z toho k rekreaci	přechodně
	568	514	497	416	48		9

B.2 Vývoj počtu domů

Trvale obydlené domy				z toho RD 2001	prům. stáří k roku 2001	Neobydlené domy	
1970	1980	1991	2001			celkem 2001	rekreační
338	388	379	363	334	48,6	30	

B.3 Vývoj počtu obyvatel

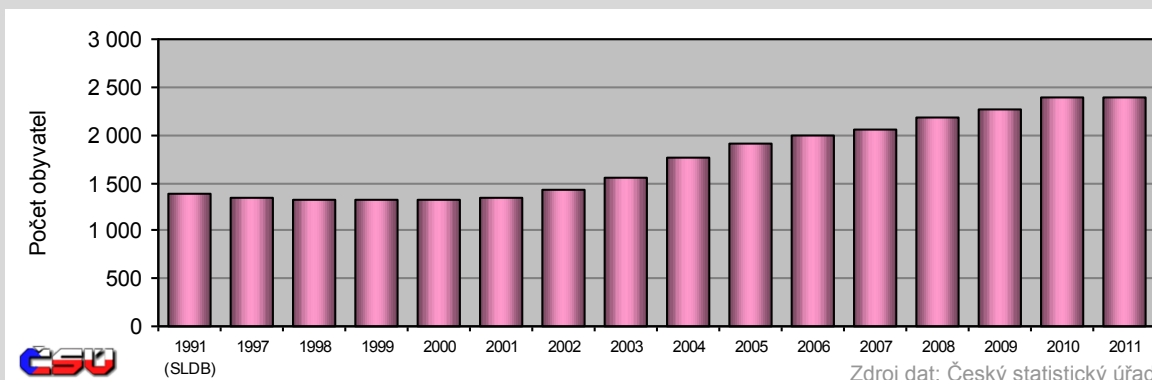
Vývoj bydlícího obyvatelstva k 31.12.											
1991	2001	2002	2003	2004	2005	2006	2007	2008	2009	2010	2011
1395	1336	1435	1556	1768	1906	2002	2057	2186	2271	2393	2383



Graf 1: Vývoj počtu obyvatel

Celkový počet bydlících obyvatel k 31.12.

Praha-Satalice



C. STACIONÁRNÍ ZDROJE REZZO 1-3

C.1 Počet stacionárních zdrojů REZZO

Počet stacionárních zdrojů v členění dle kategorie REZZO				Bilanční rok: 2011	
Zvláště velké a velké stacionární zdroje REZZO 1		Střední zdroje REZZO 2		Malé zdroje REZZO 3	
počet zdrojů	počet komínů (průduchů)	počet zdrojů		počet plošných zdrojů (UO)	
		10		4	

C.2 Spotřeba tepla v palivu [GJ/r]

Kategorie	Subkategorie	Spotřeba v členění dle skupenství paliva [GJ/r]						Bilanční rok: 2011	
		koks	ostatní tuhá paliva	OZE	kapalná paliva	plynná paliva	celkem [GJ/r]		
REZZO 2	Střední stacionární zdroje			13 893		6 271	20 164		
REZZO 3	Domácnosti na tuhá paliva	56	5 410	531			5 998		
REZZO 3	Domácnosti na zemní plyn					39 478	39 478		
REZZO 3	Kotelny na zemní plyn					5 312	5 312		
Celkem [GJ/r]:		56	5 410	14 424		51 060	70 951		

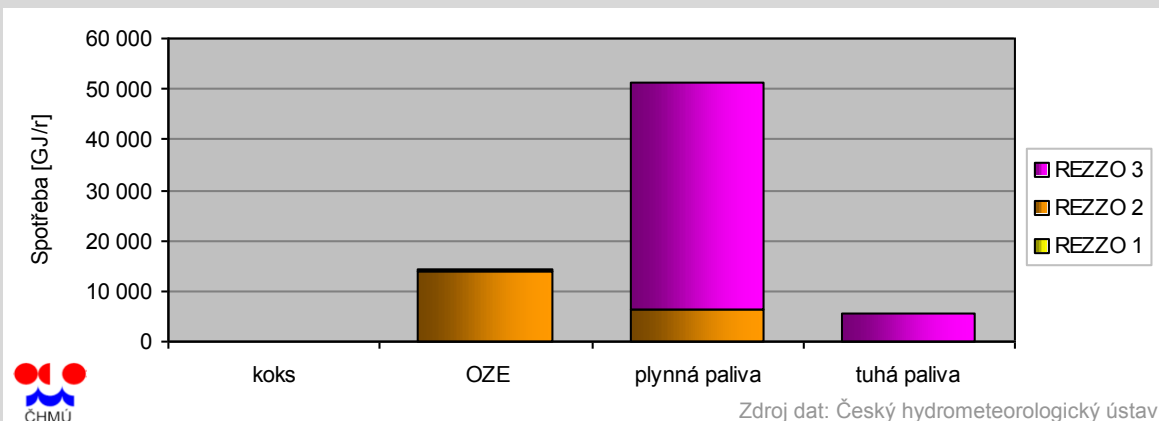


Graf 2: Spotřeba tepla v palivu

stacionární zdroje, členěno dle skupenství paliva a kategorie REZZO [GJ/r]

Praha-Satalice

Bilanční rok: 2011

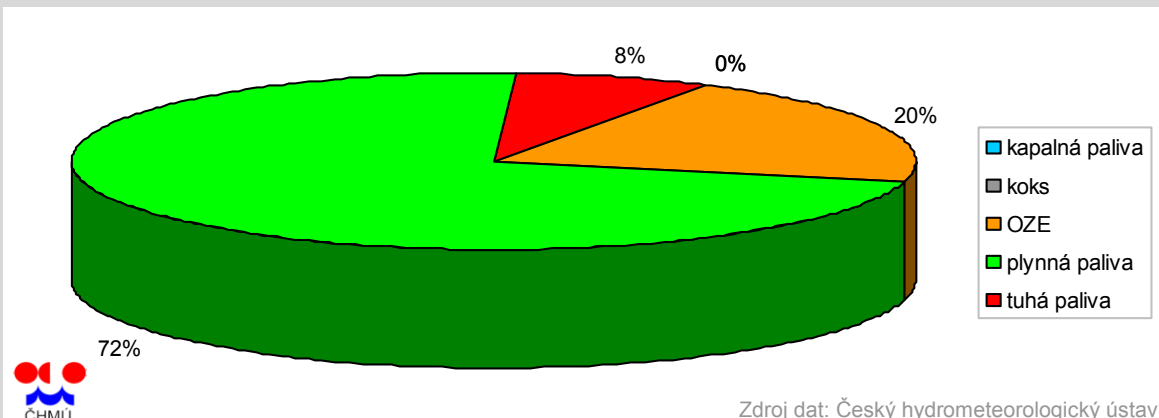


Graf 3: Skladba spotřeby paliv

stacionární zdroje, členěno dle skupenství paliva [%]

Praha-Satalice

Bilanční rok: 2011



C.3 Emise sledovaných škodlivin [t/r]

stacionární zdroje REZZO 1-3, členěno dle kategorie zdroje

Kategorie	Emise sledovaných škodlivin [t/r]						Bilanční rok: 2011
	SO ₂	NO _x	NO ₂	tuhé látky	PM ₁₀	benzen	
REZZO 2	0,24	1,20	0,06	2,43	2,31	0,157	
REZZO 3	4,89	2,33	0,12	1,70	1,32	0,109	
Celkem [t/r]:	5,13	3,53	0,18	4,13	3,63	0,266	

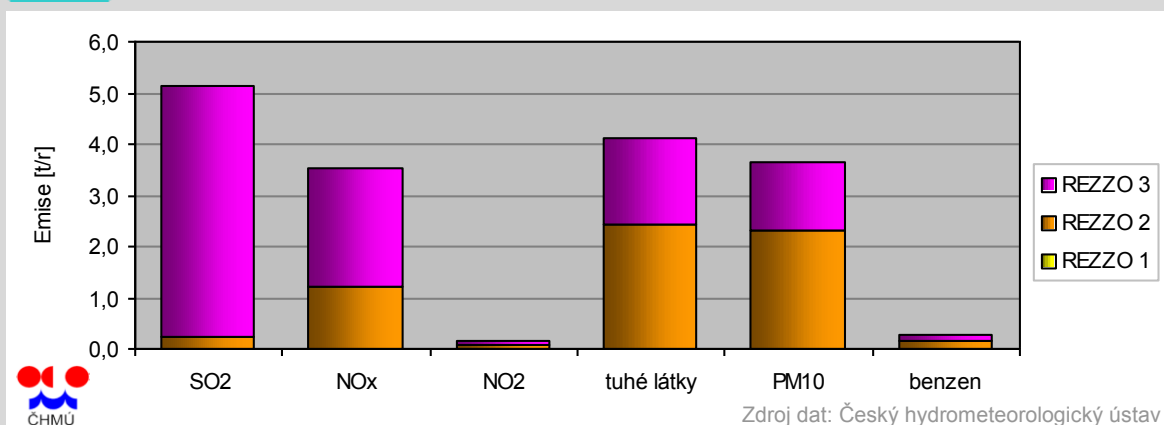


Graf 4: Emise sledovaných škodlivin

stacionární zdroje, členěno dle kategorie REZZO [t/r]

Praha-Satalice

Bilanční rok: 2011

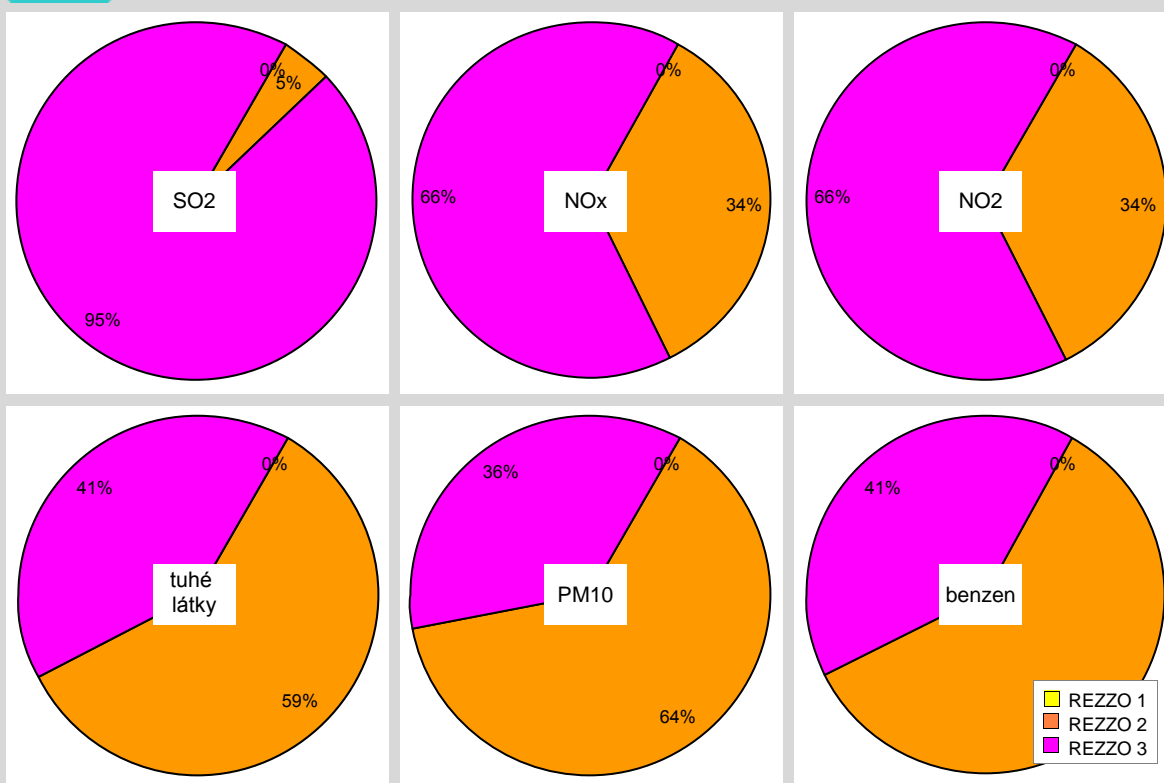


Graf 5: Podíl jednotlivých kategorií REZZO na celkové emisi

stacionární zdroje, členěno dle kategorie REZZO [%]

Praha-Satalice

Bilanční rok: 2011



C.4 Emise sledovaných škodlivin [t/r]

stacionární zdroje REZZO 1-3, členěno dle urbanistického obvodu (UO)

Kód UO	Název UO	Emise sledovaných škodlivin [t/r]						Bilanční rok: 2011
		SO2	NOx	NO2	tuhé látky	PM10	benzen	
5 720	Satalice	3,63	1,91	0,10	1,27	0,98	0,081	
5 730	Satalice - sever	0,00	0,00	0,00	0,00	0,00	0,000	
5 740	Satalice - pod tratí	1,39	1,12	0,06	2,83	2,62	0,183	
5 751	Satalice - východ	0,11	0,49	0,02	0,04	0,03	0,002	
Celkem [t/r]:		5,13	3,53	0,18	4,13	3,63	0,266	

D. MOBILNÍ ZDROJE REZZO 4

D.1 Emise sledovaných škodlivin [t/r]

mobilní zdroje REZZO 4 - silniční automobilová doprava, členěno dle subkategorie zdroje

Kategorie	Subkategorie <small>Speciální zdroje = čerpací stanice, parkoviště, garáže</small>	Emise sledovaných škodlivin [t/r]						Bilanční rok: 2011
		SO ₂	NO _x	NO ₂	tuhé látky	PM ₁₀	benzen	
REZZO 4	Křižovatky	0,00	0,00	0,00	0,00	0,00	0,000	
REZZO 4	Liniové zdroje	0,10	22,11	1,29	133,47	26,36	0,752	
REZZO 4	Speciální zdroje	0,00	0,00	0,00	0,00	0,00	0,000	
REZZO 4	Tunely	0,00	0,00	0,00	0,00	0,00	0,000	
Automobilová doprava celkem [t/r]:		0,10	22,11	1,29	133,47	26,36	0,752	

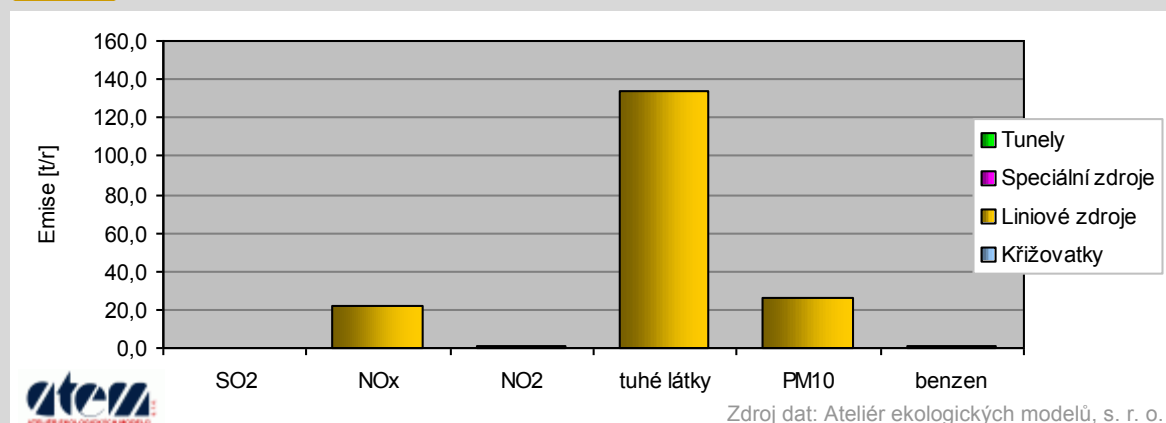


Graf 6: Emise sledovaných škodlivin

mobilní zdroje - silniční automobilová doprava, členěno dle subkategorie [t/r]

Praha-Satalice

Bilanční rok: 2011



D.2 Dopravní výkon [vozokm/den]

mobilní zdroje REZZO 4 - silniční automobilová doprava, členěno dle kategorie vozidel

Kategorie	Dopravní výkon [vozokm/den]			
	osobní automobily	lehká nákladní vozidla	těžká nákladní vozidla	autobusy
REZZO 4	48 760	2 477	1 789	867

Zdroj dat: Ateliér ekologických modelů, s. r. o.

D.3 Kapacita parkovacích míst

mobilní zdroje REZZO 4 - silniční automobilová doprava

Kategorie	Typ	Kapacita parkovacích míst [vozidel]	
		počet	kapacita [vozidel]
REZZO 4	parkoviště	0	0

Zdroj dat: Ateliér ekologických modelů, s. r. o.

E. CELKOVÁ EMISNÍ BILANCE

E.1 Celková emise sledovaných škodlivin [t/r]

stacionární a mobilní zdroje REZZO 1-4 celkem

Kategorie	Emise sledovaných škodlivin [t/r]						Bilanční rok: 2011
	SO ₂	NO _x	NO ₂	tuhé látky	PM ₁₀	benzen	
REZZO 1	0,00	0,00	0,00	0,00	0,00	0,000	
REZZO 2	0,24	1,20	0,06	2,43	2,31	0,157	
REZZO 3	4,89	2,33	0,12	1,70	1,32	0,109	
REZZO 4	0,10	22,11	1,29	133,47	26,36	0,752	
Celkem [t/r]:	5,23	25,63	1,47	137,60	29,99	1,018	

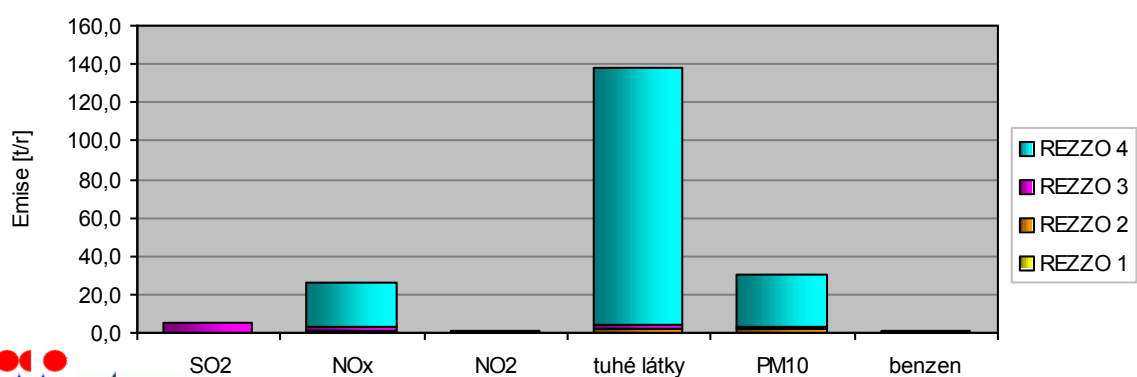


Graf 7: Celková emise sledovaných škodlivin

stacionární a mobilní zdroje REZZO 1-4 celkem, členěno dle kategorie REZZO [t/r]

Praha-Satalice

Bilanční rok: 2011



Zdroj dat: Český hydrometeorologický ústav, Ateliér ekologických modelů, s. r. o.

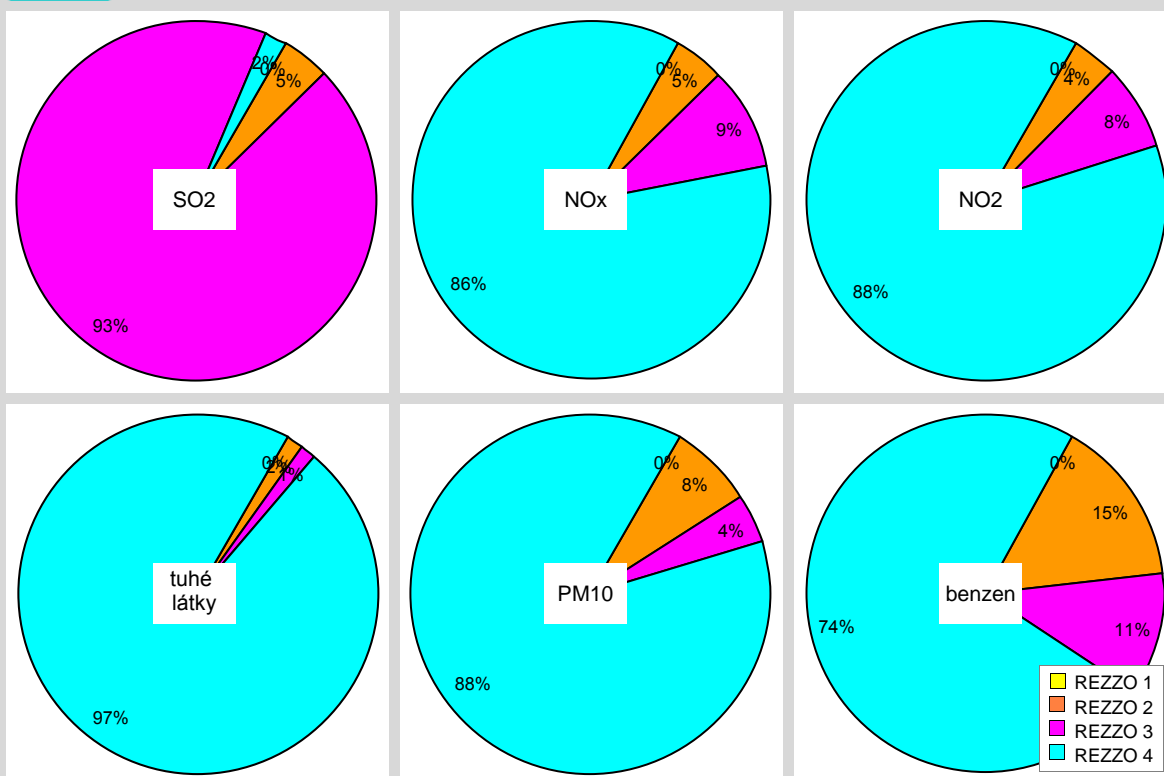


Graf 8: Podíl jednotlivých kategorií REZZO na celkové emisi

stacionární a mobilní zdroje REZZO 1-4 celkem, členěno dle kategorie REZZO [%]

Praha-Satalice

Bilanční rok: 2011



F. IMISE

F.1 Imise v referenčních bodech [$\mu\text{g.m-3}$]

statistika pro hodnocené škodliviny

Počet referenčních bodů: 415	Imise hodnocených škodlivin v referenčních bodech						Bilanční rok: 2011
	průměrné roční koncentrace			maximální hodinové koncentrace			doba překročení limitu
	NO2 * imisní limit = 40 [µg.m-3]	Benzen * imisní limit = 5 [µg.m-3]	PM10 * imisní limit = 40 [µg.m-3]	NO2 * imisní limit = 200 [µg.m-3]	Benzen imisní limit není stanoven [µg.m-3]	PM10 imisní limit není stanoven [µg.m-3]	NO2 tolerováno 0,2% roku [% roční doby]
Minimum	14,3	0,3	17,4	44,8	1,0	136,1	0,0
Průměr	15,7	0,3	20,3	67,8	4,5	191,4	0,0
Maximum	19,5	0,5	30,1	133,2	10,1	284,6	0,0
Směrodatná odchylka	0,9	0,0	1,8	10,3	2,1	29,5	0,0

* imisní limity s mezí tolerance k roku 2011

Zdroj dat: Ateliér ekologických modelů, s. r. o.

G. HLUK Z AUTOMOBILOVÉ DOPRAVY

G.1 Výpočtové body

pásmová distribuce výpočtových bodů na fasádách dle hladiny LAeq [dB] - den

Výpočtová výška [m]	Ekvivalentní hladina akustického tlaku LAeq na fasádách - den [dB]							Bilanční rok: 2011
	< 50	50 - 54,9	55 - 59,9	60 - 64,9	65 - 69,9	70 - 74,9	> 74,9	
Přízemí (3 m)	9 943	1 086	616	518	134	5		
1. patro (6 m)	6 552	993	555	444	53			
2. patro (9 m)	2 842	645	352	264	3			
3. patro (12 m)	644	171	116	80				
4. patro (15 m)	95	21	20	21				
5. patro (18 m)	26							

Zdroj dat: EKOLA group, spol. s r.o.

pásmová distribuce výpočtových bodů na fasádách dle hladiny LAeq [dB] - noc

Výpočtová výška [m]	Ekvivalentní hladina akustického tlaku LAeq na fasádách - noc [dB]							Bilanční rok: 2011
	< 50	50 - 54,9	55 - 59,9	60 - 64,9	65 - 69,9	70 - 74,9	> 74,9	
Přízemí (3 m)	11 375	523	368	36				
1. patro (6 m)	7 834	478	285					
2. patro (9 m)	3 677	288	141					
3. patro (12 m)	877	92	42					
4. patro (15 m)	123	33	1					
5. patro (18 m)	26							

Zdroj dat: EKOLA group, spol. s r.o.

G.2 Hodnocení zdravotních rizik

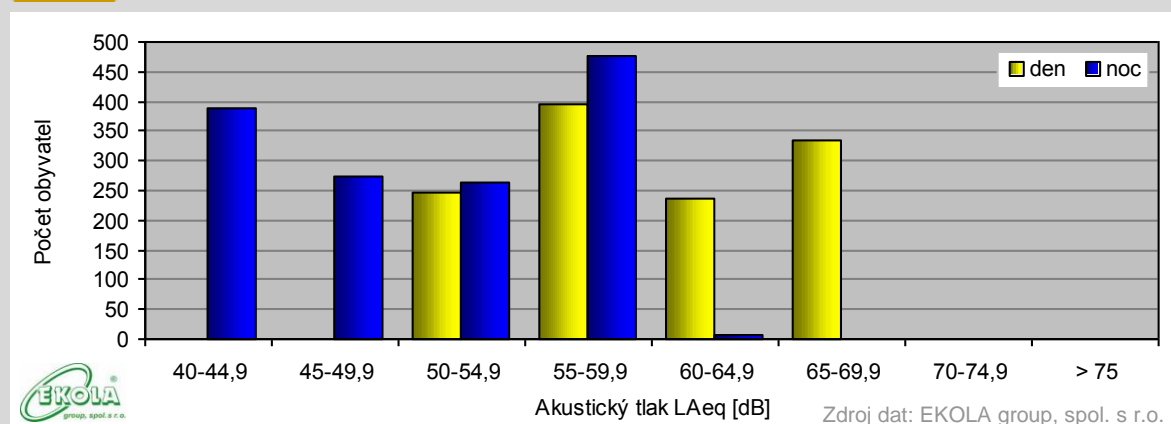


Graf 9: Hodnocení zdravotních rizik

Rozložení hlukové zátěže obyvatelstva - počet zasažených obyvatel

Praha-Satalice

Bilanční rok: 2006



rozložení hlukové zátěže obyvatelstva - počet obyvatel v členění dle UO a LAeq [dB]

Kód UO		Hodnocení zdravotních rizik - rozložení hlukové zátěže obyvatelstva [dB]								Bilanční rok: 2006
		40 - 44,9	45 - 49,9	50 - 54,9	55 - 59,9	60 - 64,9	65 - 69,9	70 - 74,9	> 74,9	
5 720 Satalice	den	-	-	248	394	238	100	0	0	
	noc	388	274	262	239	8	0	-	-	
5 730 Satalice - sever	den	-	-	0	0	0	0	0	0	
	noc	0	0	0	0	0	0	-	-	
5 740 Satalice - pod trať	den	-	-	0	0	0	11	0	0	
	noc	0	0	0	11	0	0	-	-	
5 751 Satalice - východ	den	-	-	0	0	0	225	0	0	
	noc	0	0	0	225	0	0	-	-	
Obyvatel celkem:	den	-	-	248	394	238	336	0	0	
	noc	388	274	262	475	8	0	-	-	

G.3 Hodnocení budov

pásmová distribuce budov dle maximální hodnoty LAeq na fasádách [dB]

Počet budov	Maximální hodnoty LAeq dosažené na budovách [dB]							Bilanční rok: 2011
	< 50	50 - 54,9	55 - 59,9	60 - 64,9	65 - 69,9	70 - 74,9	> 74,9	
Počet budov - den	826	186	95	88	32	1	0	
Počet budov - noc	1 067	69	79	8	0	0	0	

Zdroj dat: EKOLA group, spol. s r.o.

G.4 Hluk z liniových zdrojů [dB]

emisní charakteristika ve vzdálenosti 7,5 m od osy komunikace

Kategorie	Hladina akustického tlaku LAeq	Pásmová distribuce hluku na silnicích [dB]		Bilanční rok: 2011
		délka komunikací [m] - den	délka komunikací [m] - noc	
REZZO 4	LAeq < 50 dB	0	0	
REZZO 4	LAeq 50 - 54,9 dB	0	439	
REZZO 4	LAeq 55 - 59,9 dB	0	6 619	
REZZO 4	LAeq 60 - 64,9 dB	4 294	0	
REZZO 4	LAeq 65 - 69,9 dB	2 764	0	
REZZO 4	LAeq 70 - 74,9 dB	0	245	

Kategorie	Hladina akustického tlaku LAeq	Pásmová distribuce hluku na silnicích [dB]		Bilanční rok: 2011
		délka komunikací [m] - den	délka komunikací [m] - noc	
REZZO 4	LAeq > 74,9 dB	245	0	

Zdroj dat: EKOLA group, spol. s r.o.

H. OCHRANA PŘÍRODY A KRAJINY

H.1 Stávající plochy ochrany přírody a krajiny

členěno dle typu plochy [ha]

Typ plochy	Ochrana přírody a krajiny - plochy [ha]		Bilanční rok: 2011
	plocha [ha]	podíl na ploše MČ [%]	
Zvláště chráněná území (ZCHÚ)	15,90	4,19	
NATURA 2000	0,00	0,00	
Ochranné pásmo ZCHÚ - definované pásmem 50 m	8,77	2,31	
Ochranné pásmo ZCHÚ - definované parcelami z vyhlášek	36,66	9,65	
Přírodní parky	0,00	0,00	
Významný krajinný prvek (registrovaný)	0,00	0,00	
Přírodovědně hodnotná lokalita	0,00	0,00	
Územní systém ekologické stability	56,22	14,80	

H.2 Památné stromy

Druh	Popis	Památné stromy		Bilanční rok: 2011
		výška [m]	obvod kmene [cm]	
dub letní	Dub letní nad altánem Satalické bažantnice	32,00	675	
dub letní	Skupina dubů letních v Satalické bažantnici	26,00	328	
dub letní	Skupina dubů letních v Satalické bažantnici	33,00	501	
lípa srdčitá a velkol.	Lípy u kapličky sv. Anny v Satalicích	19,00	298	
lípa srdčitá a velkol.	Lípy u kapličky sv. Anny v Satalicích	19,00	558	
lípa srdčitá a velkol.	Lípy u kapličky sv. Anny v Satalicích	18,00	337	
lípa srdčitá a velkol.	Lípy u kapličky sv. Anny v Satalicích	19,00	422	
topol bílý	Linda v poli u Satalic	22,00		

I. ZELEŇ A KRAJINA

I.1 Přírodní a rekreační plochy

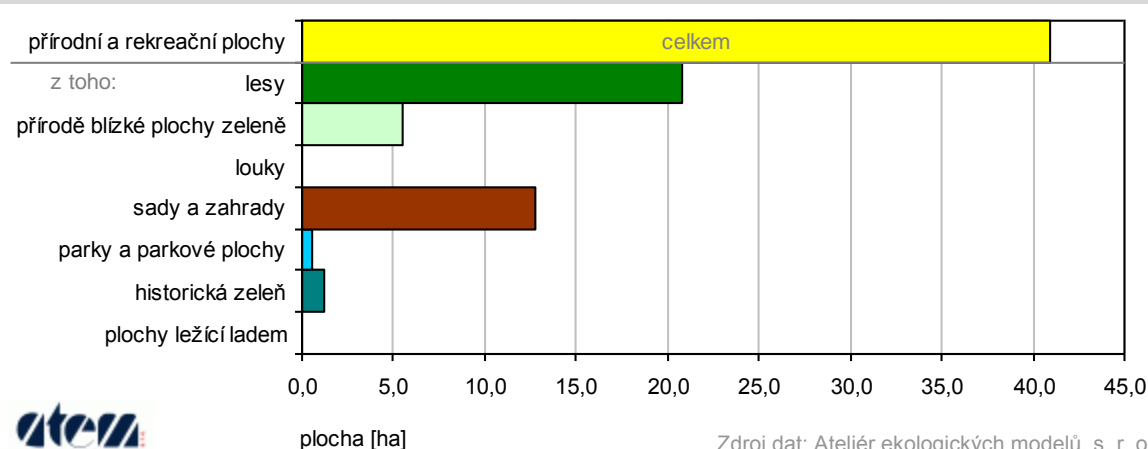


Graf 10: Přírodní a rekreační plochy

v členění dle typu plochy [ha]

Praha-Satalice

Bilanční rok: 2011



členěno dle typu [ha]

Typ plochy	Přírodní a rekreační plochy [ha]		Bilanční rok: 2011
	plocha [ha]	podíl na ploše MČ [%]	
významná stromořadí	0,33	0,09	
lesy	20,81	5,48	
přírodě blízké plochy zeleně	5,51	1,45	
sady a zahrady	12,81	3,37	
parky a parkové plochy	0,53	0,14	
historická zeleň	1,25	0,33	

Zdroj dat: Ateliér ekologických modelů, s. r. o.

I.2 Plochy zeleně

členěno dle typu [ha]

Typ plochy	Zeleň - plochy [ha]		Bilanční rok: 2011
	plocha [ha]	podíl na ploše MČ [%]	
lesy	20,81	5,48	
přírodě blízké plochy zeleně	7,36	1,94	
sady a zahrady	12,81	3,37	
parky a parkové plochy	0,53	0,14	
historická zeleň	1,25	0,33	

Zdroj dat: Ateliér ekologických modelů, s. r. o.

J. REKREACE

J.1 Cyklotrasy

členěno dle typu trasy [km]

Typ	Cyklotrasy		Bilanční rok: 2011
	délka [km]		
Cyklotrasy stávající stav - celkem:			
z toho úseky oddělené od automobilové dopravy			
Cyklotrasy výhledový stav - celkem:			4,41
z toho plánované cyklotrasy pátevní			2,16
plánované cyklotrasy hlavní			2,25

kritická místa na cyklotrasách

typ kritického místa	Kritická místa na cyklotrasách		Bilanční rok: 2008
	popis kritického místa	cyklotrasa	
jiné nebezpečí	výjezd do ulice Vinořská	A 44	

J.2 Doporučené trasy

propojující obytnou zástavbu s přírodními a rekreačními plochami

Celková délka doporučených rekreačních tras [km]: 1,95
Počet problémových míst na trasách: 0

Vysvětlivky:

Přehled hlavních zkratk

Zkratka	Přehled hlavních zkratk	
	Popis	
ČSÚ	Český statistický úřad	
GIS	Geografický informační systém	
LAeq	Hladina akustického tlaku [dB]	
MČ	Městská část	
MHMP	Magistrát hlavního města Prahy	
NATURA 2000	Soustava chráněných území evropského významu	
NO ₂	Oxid dusičitý	
NO _x	Oxidy dusíku	
OZE	Obnovitelné zdroje energie	
PM ₁₀	Suspendované částice frakce do 10 µm	
RD	Rodinné domky	
REZZO	Registr emisí a zdrojů znečišťování ovzduší	
REZZO 1	Zvláště velké a velké stacionární zdroje znečišťování ovzduší, spalování s tepelným výkonem nad 5 MW a zvláště významné technologie	
REZZO 2	Střední stacionární zdroje znečišťování ovzduší, spalování s výkonem 0,2-5 MW a významné technologie	
REZZO 3	Malé stacionární zdroje znečišťování ovzduší, spalování s výkonem do 0,2 MW, lokální vytápění, méně významné technologie	
REZZO 4	Mobilní zdroje znečišťování ovzduší - doprava	
SLDB	Sčítání lidu, domů a bytů	
SO ₂	Oxid siřičitý	
UO	Urbanistický obvod	
ÚSES	Územní systém ekologické stability	
VKP	Významný krajinný prvek	
ZCHÚ	Zvláště chráněná území	
ZÚJ	Základní územní jednotka	
ZUZI	Systém základní územní identifikace	