



A. ZÁKLADNÍ IDENTIFIKACE

Praha-Libuš

Kód městské části (ZUZI):	6
Kód ZÚJ (ČSÚ):	547 051
Kód správního obvodu (ČSÚ):	1112
Název správního obvodu:	Praha 12
Počet urbanistických obvodů (UO):	19
Nadmořská výška [m] - maximální:	330
Nadmořská výška [m] - minimální:	250
Hustota obyv. [os./km ²] k 31.12.2011:	1 886
Výměra [ha] (ČSÚ, k 31.12.2011):	523



B. STATISTIKA - ČSÚ

B.1 Vývoj počtu bytů

Trvale obydlené byty				z toho byty v RD 2001	Neobydlené byty 2001		
1970	1980	1991	2001		celkem 2001	z toho k rekreaci	přechodně
	1 032	2 328	2 740	1 000	439	3	157

B.2 Vývoj počtu domů

Trvale obydlené domy				z toho RD 2001	prům. stáří k roku 2001	Neobydlené domy	
1970	1980	1991	2001			celkem 2001	rekreační
721	795	860	989	870	38,1	114	3

B.3 Vývoj počtu obyvatel

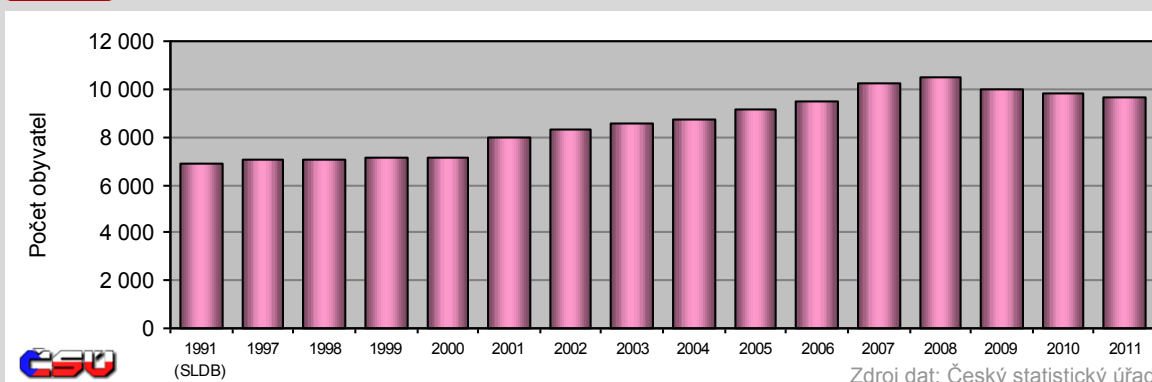
Vývoj bydlícího obyvatelstva k 31.12.											
1991	2001	2002	2003	2004	2005	2006	2007	2008	2009	2010	2011
6878	7944	8343	8593	8713	9170	9490	10213	10460	10020	9846	9674



Graf 1: Vývoj počtu obyvatel

Praha-Libuš

Celkový počet bydlících obyvatel k 31.12.



(SLDB)

Zdroj dat: Český statistický úřad

C. STACIONÁRNÍ ZDROJE REZZO 1-3

C.1 Počet stacionárních zdrojů REZZO

Počet stacionárních zdrojů v členění dle kategorie REZZO				Bilanční rok: 2011
Zvláště velké a velké stacionární zdroje REZZO 1		Střední zdroje REZZO 2		Malé zdroje REZZO 3
počet zdrojů	počet komínů (průduchů)	počet zdrojů		počet plošných zdrojů (UO)
1	1	12		19

C.2 Spotřeba tepla v palivu [GJ/r]

Kategorie	Subkategorie	Spotřeba v členění dle skupenství paliva [GJ/r]						Bilanční rok: 2011
		koks	ostatní tuhá paliva	OZE	kapalná paliva	plynná paliva	celkem [GJ/r]	
REZZO 1	Zvláště velké a velké stacionární zdroje					45 791	45 791	
REZZO 2	Střední stacionární zdroje				291	16 608	16 899	
REZZO 3	Domácnosti na tuhá paliva	43	4 151	1 034			5 228	
REZZO 3	Domácnosti na zemní plyn					93 549	93 549	
REZZO 3	Kotelny na zemní plyn					13 617	13 617	
Celkem [GJ/r]:		43	4 151	1 034	291	169 565	175 084	

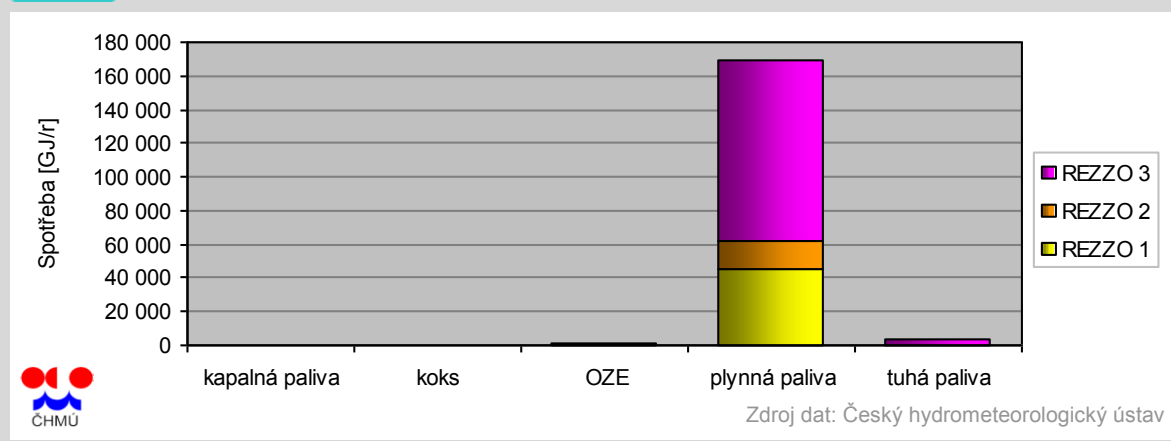


Graf 2: Spotřeba tepla v palivu

stacionární zdroje, členěno dle skupenství paliva a kategorie REZZO [GJ/r]

Praha-Libuš

Bilanční rok: 2011

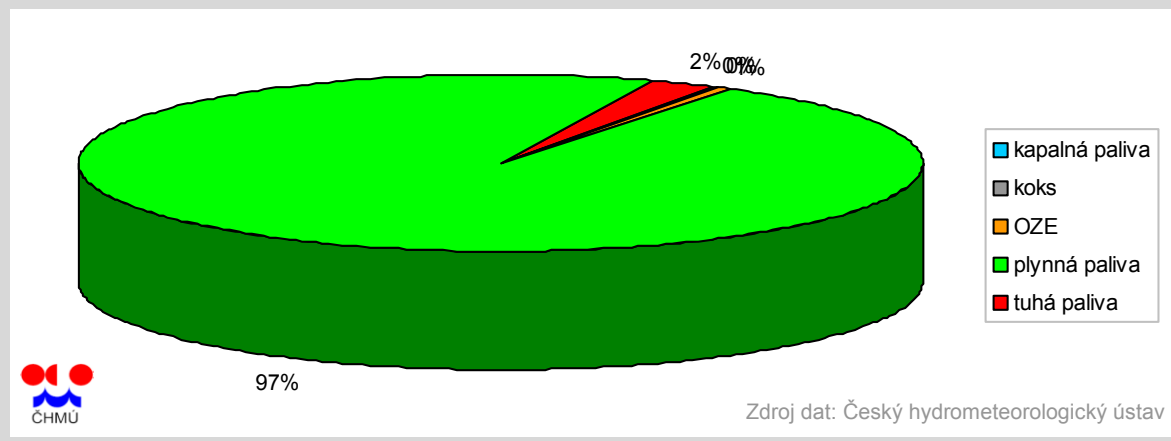


Graf 3: Skladba spotřeby paliv

stacionární zdroje, členěno dle skupenství paliva [%]

Praha-Libuš

Bilanční rok: 2011



C.3 Emise sledovaných škodlivin [t/r]

stacionární zdroje REZZO 1-3, členěno dle kategorie zdroje

Kategorie	Emise sledovaných škodlivin [t/r]						Bilanční rok: 2011
	SO2	NOx	NO2	tuhé látky	PM10	benzen	
REZZO 1	0,01	2,15	0,11	0,03	0,03	0,000	
REZZO 2	0,02	0,51	0,03	0,04	0,04	0,000	
REZZO 3	3,82	4,68	0,23	1,60	1,29	0,090	
Celkem [t/r]:	3,85	7,35	0,37	1,67	1,35	0,091	

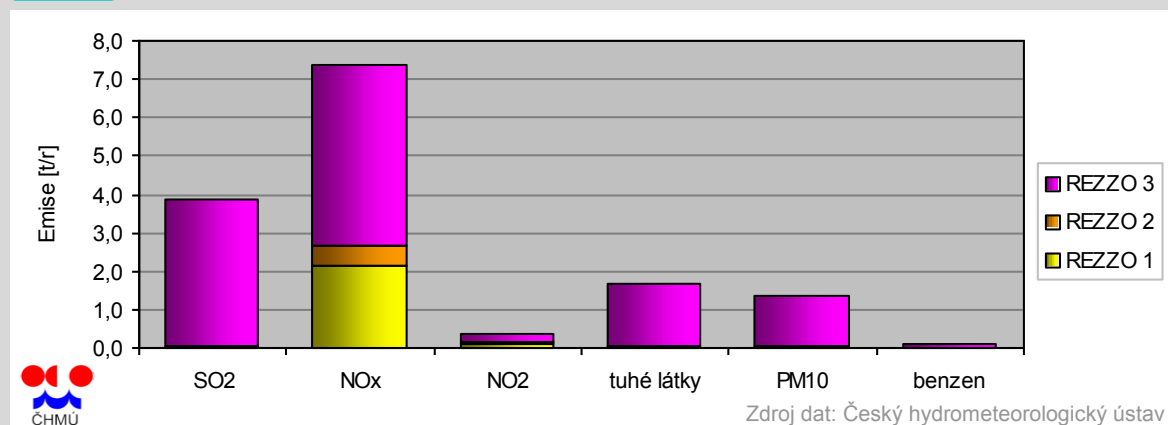


Graf 4: Emise sledovaných škodlivin

stacionární zdroje, členěno dle kategorie REZZO [t/r]

Praha-Libuš

Bilanční rok: 2011

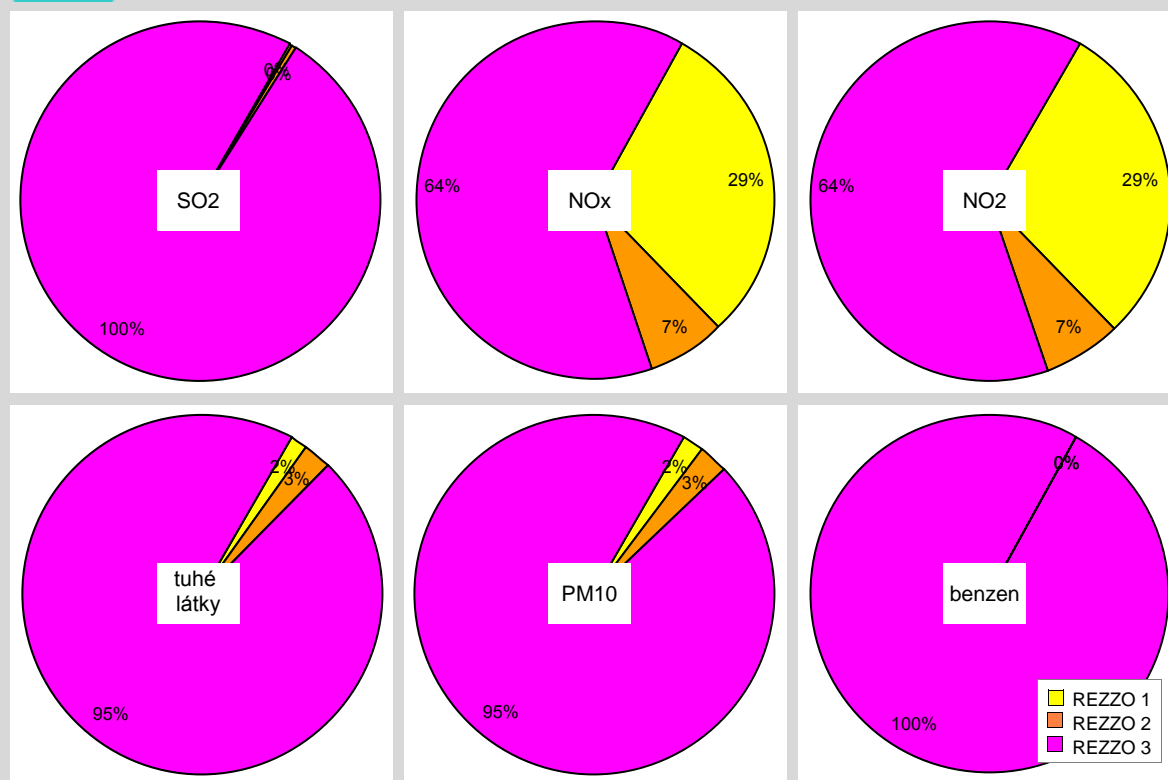


Graf 5: Podíl jednotlivých kategorií REZZO na celkové emisi

stacionární zdroje, členěno dle kategorie REZZO [%]

Praha-Libuš

Bilanční rok: 2011



C.4 Emise sledovaných škodlivin [t/r]

stacionární zdroje REZZO 1-3, členěno dle urbanistického obvodu (UO)

Kód UO	Název UO	Emise sledovaných škodlivin [t/r]					Bilanční rok: 2011	
		SO ₂	NO _x	NO ₂	tuhé látky	PM ₁₀	benzen	
1 242	Libušská	0,00	0,09	0,00	0,00	0,00	0,000	
1 252	Kunratice - U kříže	0,00	0,00	0,00	0,00	0,00	0,000	
1 270	Libuš - východ	1,41	3,70	0,19	0,63	0,52	0,034	
1 333	Modřanská rokle	0,14	0,02	0,00	0,04	0,03	0,003	
1 334	Modřanská rokle	0,00	0,03	0,00	0,00	0,00	0,000	
5 140	Písnice - průmyslový obvod	0,00	0,09	0,00	0,00	0,00	0,000	
5 150	Písnice	1,30	1,46	0,07	0,56	0,46	0,031	
5 160	Na Losech	0,00	0,00	0,00	0,00	0,00	0,000	
6 193	Na jezerech	0,00	0,00	0,00	0,00	0,00	0,000	
6 200	Libuš - sever I	0,49	0,75	0,04	0,18	0,15	0,011	
6 211	Libuš - sever II	0,04	0,46	0,02	0,02	0,01	0,001	
6 230	Nové Dvory - jih	0,45	0,64	0,03	0,18	0,14	0,010	
6 332	U masokombinátu	0,00	0,00	0,00	0,00	0,00	0,000	
6 340	Písnice - sídliště	0,00	0,06	0,00	0,02	0,02	0,000	
6 352	V dýmači	0,00	0,00	0,00	0,00	0,00	0,000	
6 361	Na obci	0,01	0,03	0,00	0,03	0,03	0,000	
6 372	Vrtílka	0,00	0,01	0,00	0,00	0,00	0,000	
6 373	Vrtílka	0,00	0,00	0,00	0,00	0,00	0,000	
6 382	U nové louky	0,00	0,00	0,00	0,00	0,00	0,000	
Celkem [t/r]:		3,85	7,35	0,37	1,67	1,35	0,091	

D. MOBILNÍ ZDROJE REZZO 4

D.1 Emise sledovaných škodlivin [t/r]

mobilní zdroje REZZO 4 - silniční automobilová doprava, členěno dle subkategorie zdroje

Kategorie	Subkategorie Speciální zdroje = čerpací stanice, parkoviště, garáže	Emise sledovaných škodlivin [t/r]						Bilanční rok: 2011
		SO2	NOx	NO2	tuhé látky	PM10	benzen	
REZZO 4	Křižovatky	0,00	0,57	0,04	0,01	0,01	0,010	
REZZO 4	Liniové zdroje	0,19	36,44	2,30	201,82	40,03	1,989	
REZZO 4	Speciální zdroje	0,00	0,20	0,01	0,21	0,13	0,028	
REZZO 4	Tunely	0,00	0,00	0,00	0,00	0,00	0,000	
Automobilová doprava celkem [t/r]:		0,19	37,21	2,36	202,04	40,17	2,027	

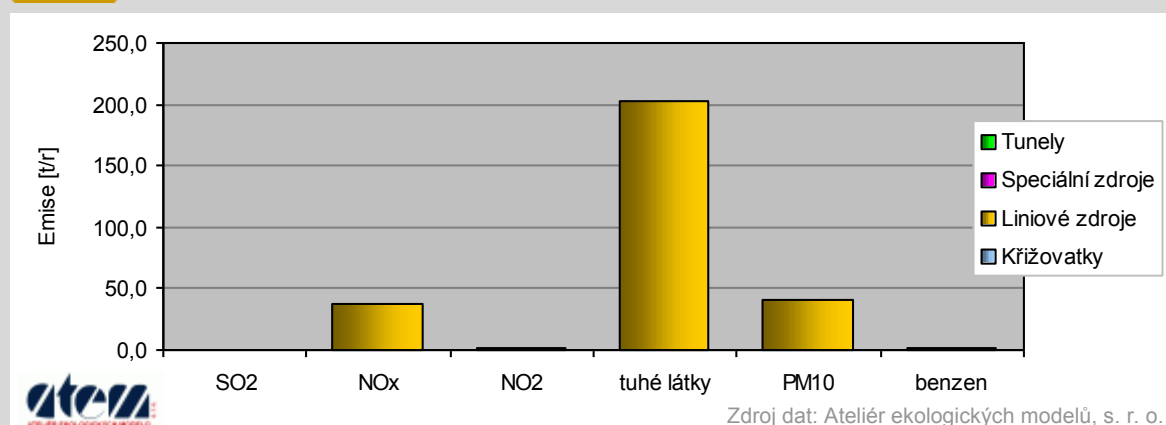


Graf 6: Emise sledovaných škodlivin

mobilní zdroje - silniční automobilová doprava, členěno dle subkategorie [t/r]

Praha-Libuš

Bilanční rok: 2011



D.2 Dopravní výkon [vozokm/den]

mobilní zdroje REZZO 4 - silniční automobilová doprava, členěno dle kategorie vozidel

Kategorie	Dopravní výkon [vozokm/den]			
	osobní automobily	lehká nákladní vozidla	těžká nákladní vozidla	autobusy
REZZO 4	75 113	3 500	1 091	1 754

Zdroj dat: Ateliér ekologických modelů, s. r. o.

D.3 Kapacita parkovacích míst

mobilní zdroje REZZO 4 - silniční automobilová doprava

Kategorie	Typ	Kapacita parkovacích míst [vozidel]	
		počet	kapacita [vozidel]
REZZO 4	garáže	2	570
REZZO 4	parkoviště	7	825

Zdroj dat: Ateliér ekologických modelů, s. r. o.

E. CELKOVÁ EMISNÍ BILANCE

E.1 Celková emise sledovaných škodlivin [t/r]

stacionární a mobilní zdroje REZZO 1-4 celkem

Kategorie	Emise sledovaných škodlivin [t/r]						Bilanční rok: 2011
	SO2	NOx	NO2	tuhé látky	PM10	benzen	
REZZO 1	0,01	2,15	0,11	0,03	0,03	0,000	
REZZO 2	0,02	0,51	0,03	0,04	0,04	0,000	
REZZO 3	3,82	4,68	0,23	1,60	1,29	0,090	
REZZO 4	0,19	37,21	2,36	202,04	40,17	2,027	
Celkem [t/r]:	4,04	44,56	2,72	203,70	41,52	2,118	

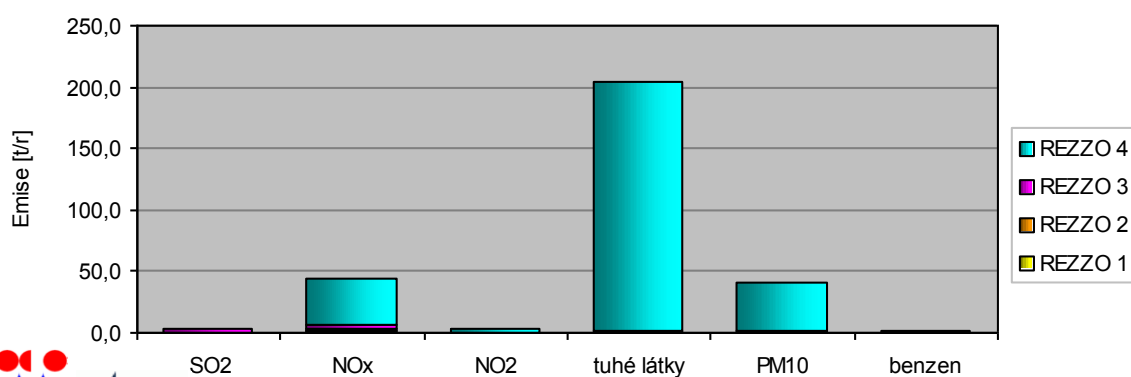


Graf 7: Celková emise sledovaných škodlivin

stacionární a mobilní zdroje REZZO 1-4 celkem, členěno dle kategorie REZZO [t/r]

Praha-Libuš

Bilanční rok: 2011



Zdroj dat: Český hydrometeorologický ústav, Ateliér ekologických modelů, s. r. o.

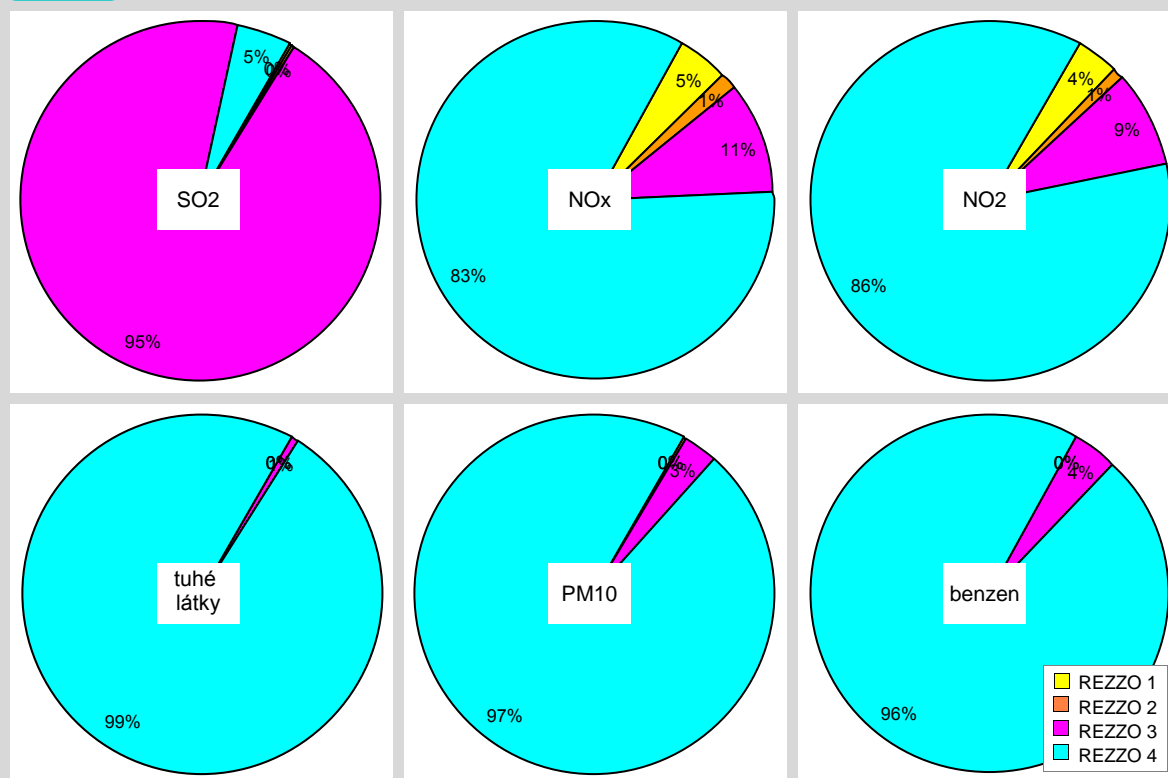


Graf 8: Podíl jednotlivých kategorií REZZO na celkové emisí

stacionární a mobilní zdroje REZZO 1-4 celkem, členěno dle kategorie REZZO [%]

Praha-Libuš

Bilanční rok: 2011



F. IMISE

F.1 Imise v referenčních bodech [$\mu\text{g}\cdot\text{m}^{-3}$]

statistika pro hodnocené škodliviny

Počet referenčních bodů:	Imise hodnocených škodlivin v referenčních bodech						Bilanční rok: 2011
	průměrné roční koncentrace			maximální hodinové koncentrace			dobu překročení limitu
	NO ₂ * imisní limit = 40 [$\mu\text{g}\cdot\text{m}^{-3}$]	Benzen * imisní limit = 5 [$\mu\text{g}\cdot\text{m}^{-3}$]	PM10 * imisní limit = 40 [$\mu\text{g}\cdot\text{m}^{-3}$]	NO ₂ * imisní limit = 200 [$\mu\text{g}\cdot\text{m}^{-3}$]	Benzen imisní limit není stanoven [$\mu\text{g}\cdot\text{m}^{-3}$]	PM10 imisní limit není stanoven [$\mu\text{g}\cdot\text{m}^{-3}$]	NO ₂ tolerováno 0,2% roku [% roční doby]
580							
Minimum	15,0	0,3	16,6	59,3	1,0	111,6	0,0
Průměr	17,6	0,4	21,0	78,6	2,8	188,0	0,0
Maximum	24,2	0,7	40,9	114,9	7,8	396,3	0,0
Směrodatná odchylka	1,5	0,1	3,1	11,1	1,4	55,2	0,0

* emisní limity s mezí tolerance k roku 2011

Zdroj dat: Ateliér ekologických modelů, s. r. o.

G. HLUK Z AUTOMOBILOVÉ DOPRAVY

G.1 Výpočtové body

pásmová distribuce výpočtových bodů na fasádách dle hladiny LAeq [dB] - den

Výpočtová výška [m]	Ekvivalentní hladina akustického tlaku LAeq na fasádách - den [dB]							Bilanční rok: 2011
	< 50	50 - 54,9	55 - 59,9	60 - 64,9	65 - 69,9	70 - 74,9	> 74,9	
Přízemí (3 m)	21 975	3 135	1 542	1 008	669	310		
1. patro (6 m)	16 242	3 190	1 499	965	714	56		
2. patro (9 m)	7 914	1 830	811	470	243	2		
3. patro (12 m)	2 788	608	309	185	87			
4. patro (15 m)	1 441	265	174	76	33			
5. patro (18 m)	1 099	248	144	43				
6. patro (21 m)	969	241	83	13				
7. patro (24 m)	824	142	48	11				
8. patro (27 m)	622	153	12					
9. patro (30 m)	104	32	1					

Zdroj dat: EKOLA group, spol. s r.o.

pásmová distribuce výpočtových bodů na fasádách dle hladiny LAeq [dB] - noc

Výpočtová výška [m]	Ekvivalentní hladina akustického tlaku LAeq na fasádách - noc [dB]							Bilanční rok: 2011
	< 50	50 - 54,9	55 - 59,9	60 - 64,9	65 - 69,9	70 - 74,9	> 74,9	
Přízemí (3 m)	26 021	1 198	772	516	132			
1. patro (6 m)	20 280	1 120	814	452				
2. patro (9 m)	10 187	568	375	140				
3. patro (12 m)	3 567	215	155	40				
4. patro (15 m)	1 784	121	63	21				
5. patro (18 m)	1 411	95	28					
6. patro (21 m)	1 252	50	4					
7. patro (24 m)	986	36	3					
8. patro (27 m)	778	9						
9. patro (30 m)	137							

Zdroj dat: EKOLA group, spol. s r.o.

G.2 Hodnocení zdravotních rizik

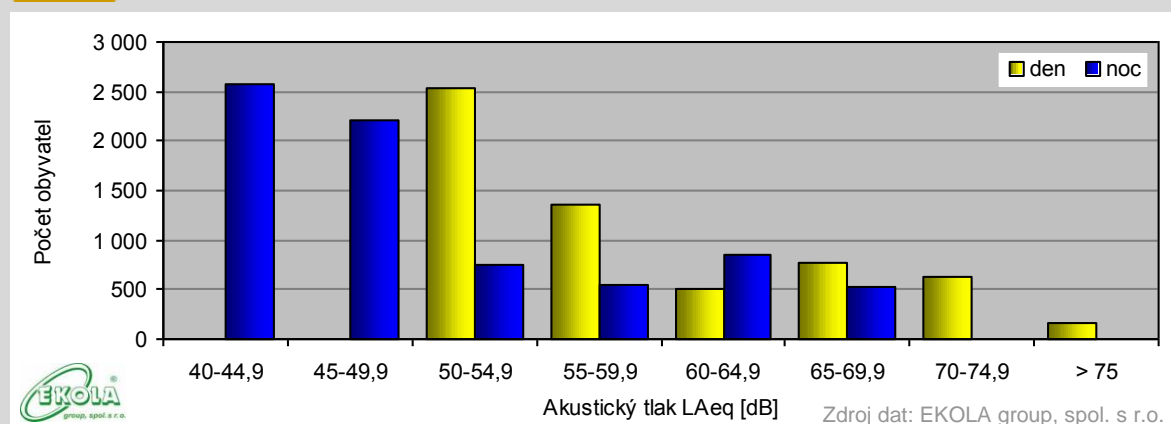


Graf 9: Hodnocení zdravotních rizik

Rozložení hlukové zátěže obyvatelstva - počet zasažených obyvatel

Praha-Libuš

Bilanční rok: 2006



rozložení hlukové zátěže obyvatelstva - počet obyvatel v členění dle UO a LAeq [dB]

Kód UO		Hodnocení zdravotních rizik - rozložení hlukové zátěže obyvatelstva [dB]								Bilanční rok: 2006
		40 - 44,9	45 - 49,9	50 - 54,9	55 - 59,9	60 - 64,9	65 - 69,9	70 - 74,9	> 74,9	
1 242 Libušská	den	-	-	0	0	0	0	0	0	0
	noc	36	0	0	0	0	0	-	-	
1 252 Kunratice - U kříže	den	-	-	0	0	0	0	0	0	0
	noc	0	0	0	0	0	0	-	-	
1 270 Libuš - východ	den	-	-	769	364	98	76	230	86	
	noc	640	706	206	60	64	316	-	-	
1 333 Modřanská rokle	den	-	-	0	0	0	0	0	0	0
	noc	0	0	0	0	0	0	-	-	
1 334 Modřanská rokle	den	-	-	0	0	0	0	0	0	0
	noc	0	0	0	0	0	0	-	-	
5 140 Pisnice - průmyslový obvod	den	-	-	0	0	0	0	0	0	0
	noc	0	0	0	0	0	0	-	-	
5 150 Pisnice	den	-	-	168	151	62	150	28	0	
	noc	263	165	35	156	67	4	-	-	
5 160 Na Losech	den	-	-	0	0	0	0	0	0	0
	noc	0	0	0	0	0	0	-	-	
6 193 Na jezerech	den	-	-	0	0	0	0	0	0	0
	noc	0	0	0	0	0	0	-	-	
6 200 Libuš - sever I	den	-	-	355	130	36	276	272	86	
	noc	646	202	63	15	471	148	-	-	
6 211 Libuš - sever II	den	-	-	486	31	0	106	106	0	
	noc	156	356	7	30	131	51	-	-	
6 230 Nové Dvory - jih	den	-	-	118	81	43	0	0	0	0
	noc	90	158	8	38	0	0	-	-	
6 332	den	-	-	0	0	0	0	0	0	0

Kód UO		Hodnocení zdravotních rizik - rozložení hlukové zátěže obyvatelstva [dB]							Bilanční rok: 2006	
		40 - 44,9	45 - 49,9	50 - 54,9	55 - 59,9	60 - 64,9	65 - 69,9	70 - 74,9	> 74,9	
U masokombinátu	noc	0	0	0	0	0	0	-	-	
6 340	den	-	-	641	609	258	163	0	0	
Písnice - sídliště	noc	750	616	433	251	115	0	-	-	
6 352	den	-	-	0	0	0	0	0	0	
V dýmači	noc	0	0	0	0	0	0	-	-	
6 361	den	-	-	0	0	0	0	0	0	
Na obci	noc	0	0	0	0	0	0	-	-	
6 372	den	-	-	0	0	0	0	0	0	
Vrtílka	noc	0	0	0	0	0	0	-	-	
6 373	den	-	-	0	0	0	0	0	0	
Vrtílka	noc	0	0	0	0	0	0	-	-	
6 382	den	-	-	0	0	0	0	0	0	
U nové louky	noc	0	0	0	0	0	0	-	-	
Obyvatel celkem:	den	-	-	2 537	1 366	497	771	636	172	
	noc	2 581	2 203	752	550	848	519	-	-	

G.3 Hodnocení budov

pásmová distribuce budov dle maximální hodnoty LAeq na fasádách [dB]

Počet budov	Maximální hodnoty LAeq dosažené na budovách [dB]							Bilanční rok: 2011	
	< 50	50 - 54,9	55 - 59,9	60 - 64,9	65 - 69,9	70 - 74,9	> 74,9		
Počet budov - den	1 433	525	304	162	138	123	0		
Počet budov - noc	2 148	194	130	151	52	0	0		

Zdroj dat: EKOLA group, spol. s r.o.

G.4 Hluk z liniových zdrojů [dB]

emisní charakteristika ve vzdálenosti 7,5 m od osy komunikace

Kategorie	Hladina akustického tlaku LAeq	Pásmová distribuce hluku na silnicích [dB]		Bilanční rok: 2011	
		délka komunikací [m] - den	délka komunikací [m] - noc		
REZZO 4	LAeq < 50 dB	0	2 199		
REZZO 4	LAeq 50 - 54,9 dB	686	0		
REZZO 4	LAeq 55 - 59,9 dB	1 512	5 467		
REZZO 4	LAeq 60 - 64,9 dB	2 655	2 401		
REZZO 4	LAeq 65 - 69,9 dB	5 213	0		
REZZO 4	LAeq 70 - 74,9 dB	0	0		
REZZO 4	LAeq > 74,9 dB	0	0		

Zdroj dat: EKOLA group, spol. s r.o.

H. OCHRANA PŘÍRODY A KRAJINY

H.1 Stávající plochy ochrany přírody a krajiny

členěno dle typu plochy [ha]

Typ plochy	Ochrana přírody a krajiny - plochy [ha]		Bilanční rok: 2011
	plocha [ha]	podíl na ploše MČ [%]	
Zvláště chráněná území (ZCHÚ)	30,64	5,85	
NATURA 2000	0,00	0,00	
Ochranné pásmo ZCHÚ - definované pásmem 50 m	16,67	3,18	
Ochranné pásmo ZCHÚ - definované parcelami z vyhlášek	0,00	0,00	
Přírodní parky	315,25	60,23	
Významný krajinný prvek (registrovaný)	3,47	0,66	
Přírodovědně hodnotná lokalita	0,00	0,00	
Územní systém ekologické stability	60,96	11,65	

H.2 Památné stromy

I. ZELEŇ A KRAJINA

I.1 Přírodní a rekreační plochy

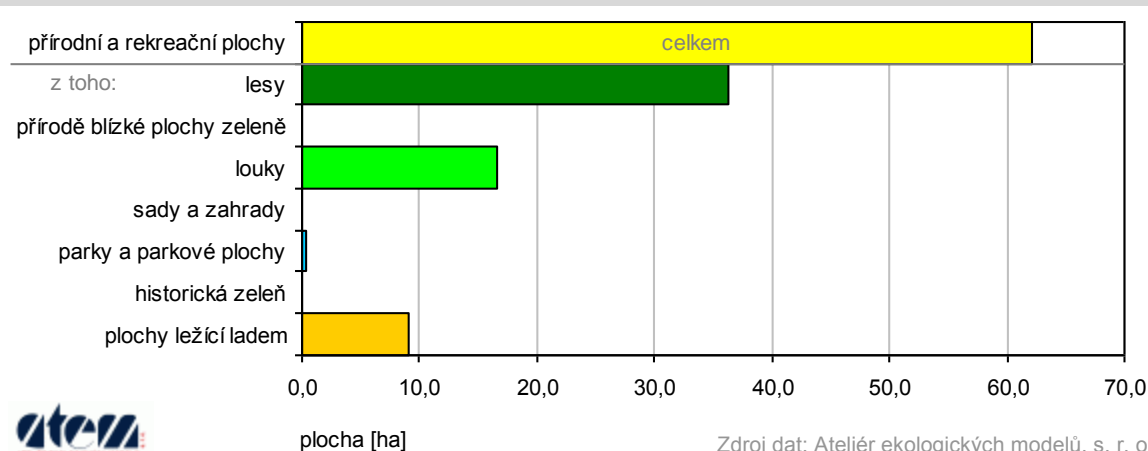


Graf 10: Přírodní a rekreační plochy

v členění dle typu plochy [ha]

Praha-Libuš

Bilanční rok: 2011



Zdroj dat: Ateliér ekologických modelů, s. r. o.

členěno dle typu [ha]

Typ plochy	Přírodní a rekreační plochy [ha]		Bilanční rok: 2011
	plocha [ha]	podíl na ploše MČ [%]	
lesy	36,25	6,93	
přírodě blízké plochy zeleně	0,00	0,00	
louky	16,55	3,16	
parky a parkové plochy	0,38	0,07	
plochy ležící ladem	9,00	1,72	

Zdroj dat: Ateliér ekologických modelů, s. r. o.

I.2 Plochy zeleně

členěno dle typu [ha]

Typ plochy	Zeleň - plochy [ha]		Bilanční rok: 2011
	plocha [ha]	podíl na ploše MČ [%]	
lesy	36,25	6,93	
přírodě blízké plochy zeleně	0,00	0,00	
louky	16,55	3,16	
sady a zahrady	1,58	0,30	
parky a parkové plochy	0,56	0,11	
sídlištní zeleň *	15,68	3,00	
rekultivované plochy	0,00	0,00	
plochy ležící ladem	9,00	1,72	

* včetně zastavěné plochy

Zdroj dat: Ateliér ekologických modelů, s. r. o.

J. REKREACE

J.1 Cyklotrasy

členěno dle typu trasy [km]

Typ	Cyklotrasy	Bilanční rok: 2011
	délka [km]	
Cyklotrasy stávající stav - celkem:		0,83
z toho úseky oddělené od automobilové dopravy		0,83
Cyklotrasy výhledový stav - celkem:		7,85
z toho plánované cyklotrasy páteřní		6,24
plánované cyklotrasy hlavní		1,62

kritická místa na cyklotrasách

typ kritického místa	Kritická místa na cyklotrasách		Bilanční rok: 2008
	popis kritického místa	cyklotrasa	
příkré stoupání / klesání	prudké krátké stoupání/klesání na hrázi retenční nádrže Libušského potoka		
příkré stoupání / klesání	stoupání/klesání mezi Modřanskou roklí a ulicí Generála Žižky		
schody	komunikace pro pěší na doporučené/prověřované cyklotrase, možnost objet travou kolem		

J.2 Doporučené trasy

propojující obytnou zástavbu s přírodními a rekreačními plochami

Celková délka doporučených rekreačních tras [km]: 0,52

Počet problémových míst na trasách: 0

Vysvětlivky:

Přehled hlavních zkratk

Zkratka	Přehled hlavních zkratk	
	Popis	
ČSÚ	Český statistický úřad	
GIS	Geografický informační systém	
LAeq	Hladina akustického tlaku [dB]	
MČ	Městská část	
MHMP	Magistrát hlavního města Prahy	
NATURA 2000	Soustava chráněných území evropského významu	
NO ₂	Oxid dusičitý	
NO _x	Oxidy dusíku	
OZE	Obnovitelné zdroje energie	
PM ₁₀	Suspendované částice frakce do 10 µm	
RD	Rodinné domky	
REZZO	Registr emisí a zdrojů znečišťování ovzduší	
REZZO 1	Zvláště velké a velké stacionární zdroje znečišťování ovzduší, spalování s tepelným výkonem nad 5 MW a zvláště významné technologie	
REZZO 2	Střední stacionární zdroje znečišťování ovzduší, spalování s výkonem 0,2-5 MW a významné technologie	
REZZO 3	Malé stacionární zdroje znečišťování ovzduší, spalování s výkonem do 0,2 MW, lokální vytápění, méně významné technologie	
REZZO 4	Mobilní zdroje znečišťování ovzduší - doprava	
SLDB	Sčítání lidu, domů a bytů	
SO ₂	Oxid siřičitý	
UO	Urbanistický obvod	
ÚSES	Územní systém ekologické stability	
VKP	Významný krajinný prvek	
ZCHÚ	Zvláště chráněná území	
ZÚJ	Základní územní jednotka	
ZUZI	Systém základní územní identifikace	